



Résultats annuels 2021

9 mars 2022

Interlocuteurs



Didier Brédy

Président - Directeur général



Dmitri Pigoulevski

Directeur administratif & financier

Avertissement



This presentation has been prepared by Ekinops. This presentation is not for onward distribution. Neither the whole nor any part of the information in this presentation may be disclosed to, or used by, any other person or used for any other purpose without the prior written consent of Ekinops.

Although this material is based upon information that Ekinops considers reliable, Ekinops nor any of its connected persons have not verified this information and do not represent that this material is accurate, current, or complete and it should not be relied upon as such. Accordingly, neither Ekinops nor any of its connected persons accepts any liability or responsibility for the accuracy or completeness of, nor makes any representation or warranty, express or implied, with respect to, the information on which this presentation is based or that this information remains unchanged after the issue of this presentation.

The contents of this presentation should not to be construed as a

solicitation or recommendation. This presentation is for information purposes only and is purely indicative. It does not constitute an offer or invitation for the sale or purchase of securities or any of the businesses or assets described herein or any form of commitment, advice, recommendation or valuation opinion on the part of Ekinops or its connected persons. No part of this presentation, or the fact that the presentation has been made, forms the basis of or can be relied upon in connection with any contract or investment decision or commitment relating thereto.

In this notice, “Ekinops” means Ekinops S.A. and “its connected persons” means the shareholders, subsidiaries and subsidiary undertakings of Ekinops and the respective directors, officers, employees, agents and advisors of each of them.

La mission d'Ekinops

Fournir des **solutions de connectivité réseau ouvertes, fiables et innovantes.**

Contribuer au **succès de nos clients grâce à des solutions conçues avec des logiciels à forte valeur ajoutée.**



Ouverte



Fiable



Innovante

Fournisseur de solutions de connectivité réseau innovantes, ouvertes et fiables



Chiffre d'affaires 2021 : 103,6 M€



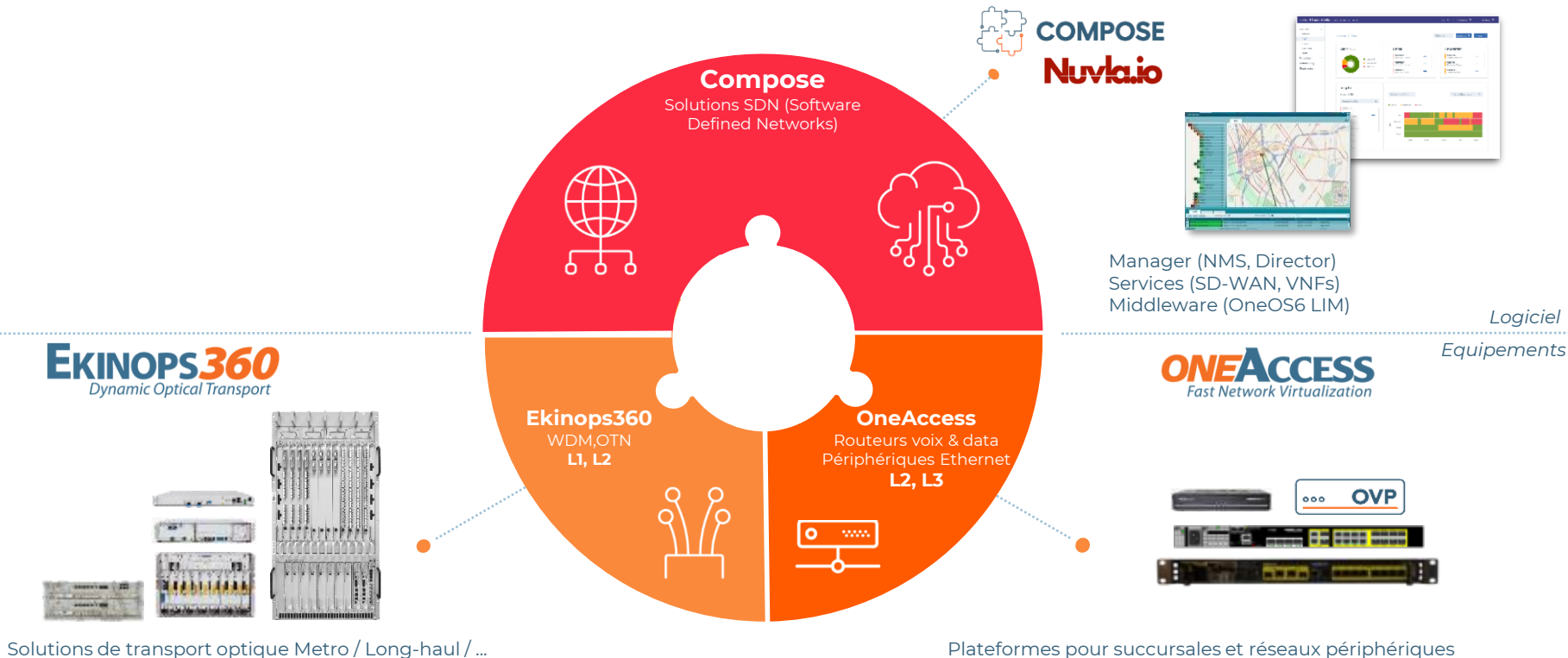
- 2019 : **+11%** de CA – **16,0%** EBITDA
- 2020 : **CA stable** – **15,9%** EBITDA
- 2021 : **+12%** de CA – **16,9%** EBITDA

Équipes : 485 collaborateurs



- La moitié en **R&D**
- >90% ingénieurs **logiciel**
- **~25%** du CA investi en R&D
- **Innovation** au cœur de la stratégie

Portefeuille Ekinops



Faire vivre les réseaux de télécommunications de nouvelle génération

Clients : opérateurs et fournisseurs de services



16 des 30
Tier 1 mondiaux
sont clients

1/3 du Top 100



Plus de 3 millions de
routeurs déployés

OneAccess : Top 3
dans son segment



50% des
équipements
Ekinops360
installés aux
États-Unis



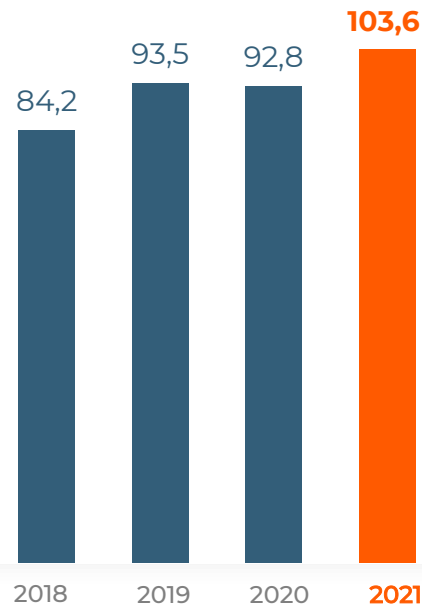
ACTIVITÉ & FAITS MARQUANTS

2021 : dépassement des 100 M€ de chiffre d'affaires

- **Chiffre d'affaires en croissance annuelle de +12% (identique à périmètre et taux de change constants)**
 - Quatre trimestres consécutifs de croissance organique à deux chiffres
 - T1 : +12% | T2 : +14% | T3 : +12% | T4 : +11%
- **Croissance de toutes les lignes business**
 - Très bonne dynamique des ventes des solutions de Transport optique
- **Bond de plus de 60% des activités logiciels et services**
 - Succès des offres SDN (Software Defined Networks) et de virtualisation
 - 14% du chiffre d'affaires du groupe en 2021 (vs. 10% en 2020)

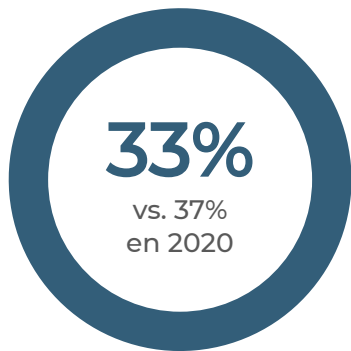
Chiffre d'affaires 2021 de 103,6 M€ : +12%

dépassement du seuil des 100 M€ pour la première fois



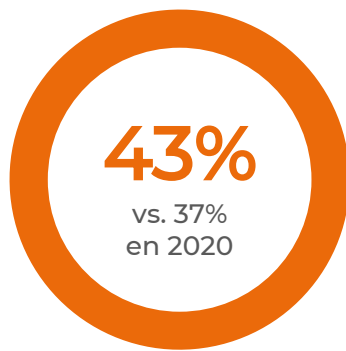
+18% de croissance à l'international en 2021

France



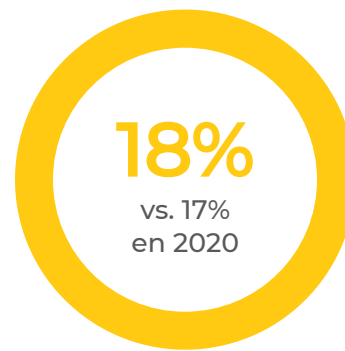
Activité stable en 2021
(-0,3%) après une
activité soutenue
en 2020 (+9%)

EMEA
(hors France)



Croissance très soutenue
(+28%) avec une **forte
traction de l'activité en
Allemagne**

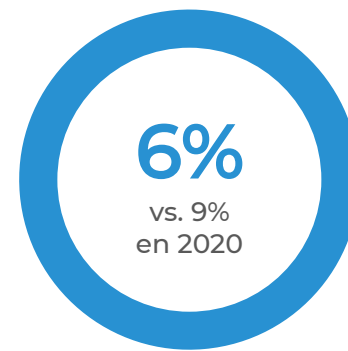
Amérique
du nord



Croissance soutenue
de +21% **(+25% en USD)**

Nouvelle forte
progression du
Transport optique et
décollage des solutions
d'Accès

Asie Pacifique



Recul annuel de -28%
toujours pénalisé par la
crise sanitaire

**Point d'inflexion
au 2nd semestre :
+50%**

Top 10 clients 2021



	Zone	Poids CA 2021	Variation vs.2020
Client #1	France	19%	-6%
Client #2	EMEA	7%	+253%
Client #3	France	5%	-17%
Client #4	EMEA	5%	+22%
Client #5	France	3%	+152%
Client #6	France	3%	+70%
Client #7	EMEA	3%	-
Client #8	EMEA	3%	+9%
Client #9	EMEA	3%	-43%
Client #10	Am. Nord	2%	-
Total		53%	+25%

- **Progression de +25% du chiffre d'affaires sur le Top 10 clients**
- **Client #2, opérateur allemand** qui a déployé les solutions de Transport optique d'Ekinops pour ses infrastructures de fibres à travers le pays
- **Quatre clients français au sein du Top 10 en 2021 : #1, #3, #5 et #6**
- **1^{er} client US : #10**, représentant 2% du CA 2021

Principaux succès commerciaux 2021

- **5G et Virtualisation : renforcement du leadership d'Ekinops**

- Succès des premiers tests de connectivité 5G pour les entreprises avec **Orange**
- L'opérateur canadien **TELUS** choisit Ekinops pour fournir des fonctions d'accès virtualisées (SDN)



Walter Miron, Directeur Stratégie Technologique, SDN et Business Solutions DevOps chez TELUS



“Offrir la connectivité et l'expérience réseau de qualité à laquelle nos clients s'attendent nécessite une stratégie SDN qui intègre des produits d'accès et optiques à la fois interopérables et ouverts.

La collaboration et la polyvalence d'Ekinops nous permettent d'améliorer nos réseaux de manière innovante et évolutive, ce qui réduit notre empreinte environnementale et réduit notre coût total de possession.”



- **Déploiement des solutions FlexRate en Croatie pour United Group**

- Les solutions 200G et 400G FlexRate™ pour construire les réseaux optiques de la filiale croate



- **Slovak Telekom (Groupe Deutsche Telekom) : mise à niveau de sa solution d'accès au réseau**

- **Objectif :** fournir une solution d'accès réseau améliorée et évolutive grâce au routeur ONE521



Principaux succès commerciaux 2021

- **Amélioration des liens d'interconnexion des datacenters d'IKOULA**
 - **Objectif :** moderniser le cœur de réseau d'IKOULA entre ses Datacenters afin de faire face à l'énorme croissance du trafic client
- **Construction pour GPSS (Michigan) de son propre réseau WDM**
 - **Objectif :** fournir une bande passante jusqu'à dix fois supérieure à celle du service le plus rapide disponible sur le marché
- **Partenariat technologique avec Silicom Ltd.**
 - **Objectif :** proposer des solutions de virtualisation innovantes et performantes
- **Partenariat avec b<>com pour développer les solutions réseau d'accès du futur**
 - **Objectif :** développer des technologies pour des infrastructures de clouds privés avec des cas d'usage dans l'eSanté, l'intelligence artificielle et les télécoms
- **Nouveaux accords de distribution**
 - Nexicom (Canada)
 - Network Solutions Group (Australia)
 - Exertis (UK)



SixSq : accélération dans l'Edge Computing

- **Acquisition de la start-up SixSq, fournisseur de logiciels en mode SaaS (software as a service) pour l'Edge Computing**
 - Une solution ultra-innovante complémentaire au Cloud Computing, permettant le traitement intelligent des données directement sur le site de l'entreprise :



Place de marché « Nuvla.io », hébergeant dans le cloud tous types d'applications métiers au format « containers »



Logiciel NuvlaBox qui transforme un routeur d'entreprise, en un dispositif périphérique (edge) intelligent

- **SixSq offre ainsi à tout éditeur de logiciel un accès au marché entreprise afin de commercialiser leurs solutions innovantes via un ensemble d'applications, semblable à l'App Store ou au Play Store**



- Société basée à Genève (Suisse)
- Acquisition de 100% du capital de SixSq SA
- Consolidation depuis le 1^{er} novembre 2021
- Financement d'Ekinops à SixSq pour accroître de les opérations de ventes et la capacité de R&D de SixSq

Une étape importante pour le développement des activités logiciels d'Ekinops

- **Étape clé dans la stratégie de montée en gamme et de développement des activités logiciels d'Ekinops**
 - Solutions Ekinops et SixSq déjà intégrées par le biais de l'offre de virtualisation (OneOS6-LIM)
 - **Objectif** : intégrer le logiciel NuvlaBox directement dans le middleware OneOS6
Tous les routeurs OneOS6 pourront porter des applications métiers de type « containers »
- **Ambitions financières :**
 - SixSq devrait contribuer au chiffre d'affaires de ces activités logiciels à hauteur de **1 à 2 M€ en 2022**
 - SixSq vise une **croissance à trois chiffres dans les années à venir**
 - A horizon trois ans, Ekinops a pour ambition de réaliser au moins **20% à 30% de son chiffre d'affaires en logiciels et services** (vs. 14% en 2021)

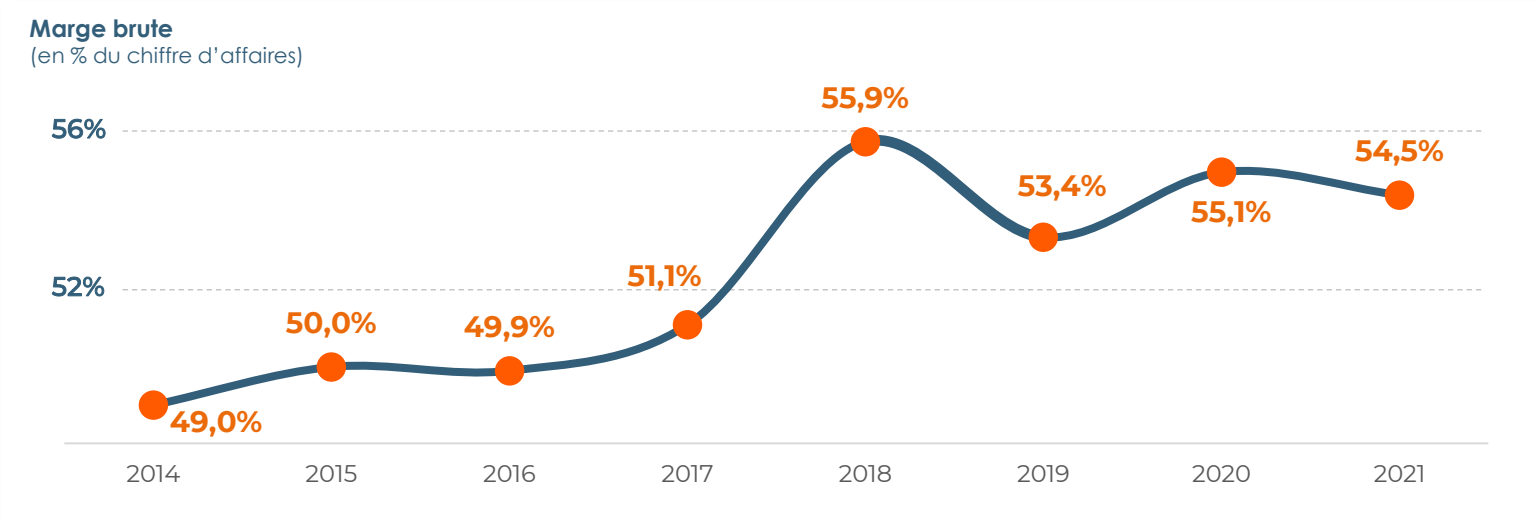
2021



ÉLÉMENTS FINANCIERS



Une marge brute conforme à la fourchette normative



- **Taux de marge brute 2021 solide à 54,5%, malgré la crise des composants grâce à :**
 - la maîtrise de la chaîne d'approvisionnement
 - la répercussion d'une partie des tensions tarifaires sur les prix de vente des équipements
- **Effet mix activité favorable avec l'accroissement de la part des logiciels et services (+60% en 2021)**

Compte de résultat (1/2)

En M€ - IFRS - Procédures d'audit effectuées	2020	2021	Var.
Chiffre d'affaires	92,8	103,6	+12%
Marge brute	51,1	56,5	+10%
<i>% du chiffre d'affaires</i>	55,1%	54,5%	
Charges opérationnelles	47,6	53,0	+11%
dont Frais de R&D	22,1	24,3	+10%
dont Frais marketing & commerciaux	18,0	18,5	+3%
dont Frais généraux & administratifs	7,5	10,2	+36%
EBITDA¹	14,8	17,6	+19%
<i>% du chiffre d'affaires</i>	15,9%	16,9%	

¹ L'EBITDA (Earnings before interest, taxes, depreciation, and amortization) correspond au résultat opérationnel courant retraité (i) des dotations et reprises d'amortissements et provisions et (ii) des charges et produits liés aux paiements en actions.

- **Charges opérationnelles maîtrisées : +11%**
 - **R&D : +2,2 M€**
 - +1,1 M€ lié à l'accroissement des équipes R&D / Production
 - +0,7 M€ lié au matériel et consommables R&D
 - +0,4 M€ au titre des DAP
 - **S&M : +0,5 M€**
 - +1,3 M€ de charges de personnel
 - -0,8 M€ au titre des salons, prestataires, provisions
 - **G&A : +2,7 M€**
 - +2,0 M€ de charges liées aux paiements en actions
 - +0,7 M€ au titre des DAP et assurance

- **Marge EBITDA 2021 : 16,9% vs. 15,9% en 2020**
 - EBITDA en croissance de +19% par rapport à 2020

Compte de résultat (2/2)

En M€ - IFRS - Procédures d'audit effectuées	2020	2021	Var.
EBITDA¹	14,8	17,6	+19%
<i>% du chiffre d'affaires</i>	15,9%	16,9%	
DA - Immo. incorp. et corp.	(2,7)	(3,1)	
DA - Technologies & PPA	(5,8)	(5,8)	
DA - Droits d'utilisation	(1,6)	(1,7)	
Charges nettes liées aux paiements en actions	(0,9)	(2,8)	
Provisions nettes	(0,3)	(0,8)	
Résultat opérationnel courant	3,5	3,4	-3%
<i>% du chiffre d'affaires</i>	3,8%	3,3%	
Autres produits et charges opérationnels	(0,2)	(0,4)	
Résultat opérationnel	3,3	3,0	-9%
Résultat net consolidé	3,2	4,8	+52%
<i>% du chiffre d'affaires</i>	3,4%	4,6%	

- **Augmentation nette de +0,8 M€ des dotations aux amortissements et provisions**
- **Stabilité des amortissements des technologies et PPA à 5,8 M€ DAP**
- **Augmentation de +2,0 M€ des charges liées aux paiements en actions**
- **Autres produits et charges opérationnels liés à la stratégie de croissance externe** (acquisition de SixSq en novembre 2021)
- **Résultat net en croissance de +52%, soit une marge nette record de 4,6%**

¹ L'EBITDA (Earnings before interest, taxes, depreciation, and amortization) correspond au résultat opérationnel courant retraité (i) des dotations et reprises d'amortissements et provisions et (ii) des charges et produits liés aux paiements en actions.

Flux de trésorerie

En M€ - IFRS - Procédures d'audit effectuées

	2020	2021
Capacité d'autofinancement	13,8	17,0
Variation (-)/+ du BFR	(5,6)	(4,0)
Impôts payés	(1,0)	(0,5)
Flux de trésorerie opérationnels	7,2	12,5
Flux de trésorerie d'investissements	(4,9)	(6,1)
dont Acquisition d'immobilisation et R&D	(4,3)	(5,0)
Flux de trésorerie de financement	14,9	(10,8)
dont Augmentations de capital	3,3	0,8
dont Variation nette des emprunts	12,7	(5,7)
dont Remboursement des dettes de loyers	(1,6)	(1,7)
Variation de la trésorerie	17,0	(4,2)

- **Progression de +23% de la CAF à 17,0 M€**
- **Accroissement du BFR en ligne avec la croissance (+4,0 M€ au 31/12/2021)**
- **Flux d'investissements : -6,1 M€**
 - 5,0 M€ de CAPEX en augmentation de +17% (dont 2,9 M€ au titre de la R&D)
- **Flux de financement : -10,8 M€**
 - -5,7 M€ de remboursement de dettes bancaires (y compris préfinancement du CIR)
 - -3,2 M€ de diminution de la dette factoring
- **-4,2 M€ de variation de trésorerie**

Trésorerie nette de 21,6 M€ à fin 2021

En M€ - IFRS - Procédures d'audit effectuées

31/12/2021

Trésorerie disponible	45,4
Dettes financières	23,8
dont emprunts bancaires	18,4
dont dettes factoring	4,5
Trésorerie nette¹	21,6
Dettes bancaires relatives au préfinancement du CIR	4,8
Dettes locatives (IFRS 16)	4,7

- **18,4 M€ de dettes bancaires**, dont 10,7 M€ de PGE (France)
- **Dettes d'affacturage** : les actifs financiers cédés figurent en créances clients
- **Dettes bancaires relatives au préfinancement du CIR** : remboursement à la liquidation de la créance par l'administration fiscale
- **Trésorerie nette positive de 21,6 M€ au 31 décembre 2021** (vs. 18,1 M€ au 31/12/2020)

¹ Trésorerie nette = trésorerie disponible – dettes financières (hors dette bancaire relative au préfinancement du CIR et les dettes locatives IFRS 16)

Bilan consolidé

En M€ - IFRS - Procédures d'audit effectuées	31/12/2020	31/12/2021
Actifs non courants	77,6	75,2
dont Goodwill	28,3	29,4
dont Immo. Incorporelles	27,2	23,2
dont Droits d'utilisation	5,3	4,6
Actifs courants	41,2	49,7
dont Stocks	13,9	19,0
dont Comptes clients	22,3	24,2
Disponibilités	49,6	45,4
TOTAL	168,5	170,3

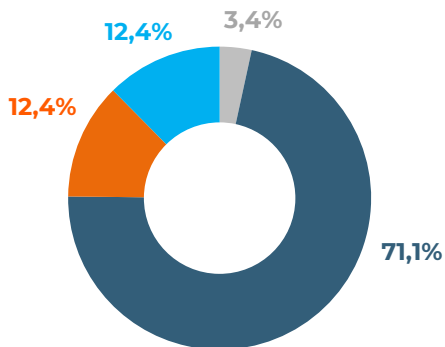
En M€ - IFRS - Procédures d'audit effectuées	31/12/2020	31/12/2021
Capitaux propres	90,9	98,8
Dette financière	31,6	23,8
dont emprunts bancaires	21,9	18,4
dont dettes factoring	7,8	4,5
Dette préfinancement CIR	6,3	4,8
Dettes fournisseurs	12,4	16,2
Dettes locatives	5,5	4,7
Autres passifs	21,8	22,0
TOTAL	168,5	170,3

- **Immobilisations incorporelles : 16,3 M€ de Technologies et Relation client (vs. 22,1 M€ au 31/12/2020) - 3-5 ans d'amortissements restants**
- **Augmentation stocks : +5,1 M€ dus à l'activité soutenue et à des commandes anticipées de composants**

Actionnariat et données boursières

Répartition du capital

25 832 666 actions (31 déc. 2021)



Management
collaborateurs

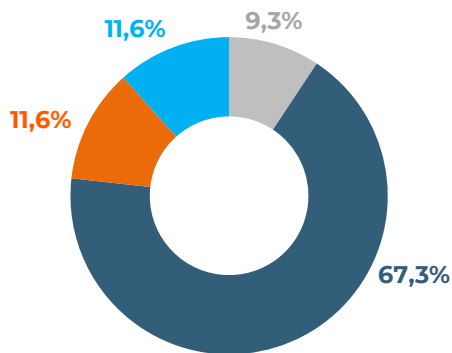
Bpifrance

Aleph Capital

Flottant

Répartition du capital (dilué)

27 513 026 actions potentielles (31 déc. 2021)



Informations boursières (4 mars 2022)

- ISIN : FR0011466069
- Code mnémo : EKI
- Cours de l'action : 6,57 €
- Capitalisation boursière : 170 M€ (comp. B)
- Liquidité moyenne quotidienne 2021 : 348 K€

Agenda financier

- Chiffre d'affaires T1 2022 : 12 avril 2022
- Assemblée Générale : 25 mai 2022
- Chiffre d'affaires T2 2022 : 11 juillet 2022
- Résultats semestriels 2022 : 28 juillet 2022
- Chiffre d'affaires T3 2022 : 11 octobre 2022
- Chiffre d'affaires T4 2022 : 11 janvier 2023
- Résultats annuels 2022 : 7 mars 2023

Politique RSE

- **Être un employeur de référence**
 - Assurer de bonnes conditions de travail et préserver le bien-être
 - Fidéliser par une politique de mobilité et de rémunération attractive
 - Développer une véritable culture d'entreprise
- **Être une entreprise responsable à l'égard des parties prenantes**
 - Dispositifs et pratiques responsables (critères sociaux et environnementaux dans les achats et la sous-traitance, etc.)
 - Politique de lutte contre la corruption et l'évasion fiscale
 - Code éthique (prévention de la corruption et des conflits d'intérêts)
- **Limiter l'impact environnemental des activités**
 - Minimiser l'impact environnemental des produits (consommation d'électricité) et des processus de fabrication
 - Sélection de matières premières respectueuses de l'environnement (ou recyclées)
 - 1^{ère} évaluation d'empreinte carbone réalisée fin 2021

Nouveauté 2022 :
création d'un Comité RSE dédié pour répondre
aux nouveaux enjeux de développement durable



À l'issue de la campagne
2021 de Gaïa Rating,
Ekinops a obtenu une note
globale de :

71/100

+8 points
par rapport à l'édition
précédente (63/100)



Perspectives

Rappel des axes stratégiques de développement



Explosion & optimisation de la bande passante



SDN, SD-WAN & Virtualisation



5G : plus de trafic internet, plus de virtualisation



Edge computing : convergence des fonctions d'accès, de transport et des services WAN/Cloud dans le réseau Edge

Stratégie 2022

- **Renforcer le leadership de la gamme OTN et des solutions SD-WAN**
 - investissements & recrutements intensifiés en R&D en 2022
- **Accélération du développement commercial et sa conquête de nouveaux clients**
 - renforcement des équipes de vente
 - Intensification des actions marketing après deux années de sous-activité pendant la pandémie (déplacements, salons commerciaux, etc.)



Crise des composants

Vigilance face à la crise des composants qui fait encore rage en 2022

Impact limité du conflit en Ukraine

Exposition limitée au marché des télécoms en Russie : moins de 0,8% du chiffre d'affaires 2021



Partenariat commercial avec Fujitsu sur la nouvelle solution compacte OTN, ESTc

Fujitsu intègre la gamme OTN compacte d'Ekinops dans son portefeuille de transport optique



ESTc

Nouvelle plateforme OTN compacte d'Ekinops offre aux opérateurs une capacité de commutation OTN complète, une évolutivité et un plus grand choix de services



Virtuora®

Interface logicielle de contrôle et d'orchestration multicouches et multifournisseurs de Fujitsu, assure une gestion automatisée et transparente de la plateforme



La combinaison de nos produits OTN haute performance intégrés à Virtuora® constitue une solution de nouvelle génération de premier ordre. Les opérateurs nord-américains disposent désormais d'un système flexible, évolutif et à l'épreuve du temps, utilisant une technologie de pointe pour l'exploitation et la gestion.



Le partenariat avec Ekinops s'inscrit dans la continuité de notre stratégie visant à créer un écosystème ouvert de premier plan pour les fournisseurs de services du monde entier. Nous sommes fiers d'offrir à nos clients de nouvelles solutions conformes à nos standards élevés de performance, de qualité et de fiabilité.



Objectifs financiers 2022

Chiffre d'affaires

Croissance organique au moins égale à celle enregistrée en 2021 (+12%) pour tendre vers 15%

Marge brute

Entre 52% et 56%, conforme à l'ambition long terme et tenant compte des éventuels impacts de la crise des composants

EBITDA

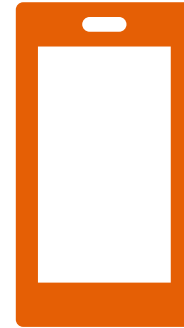
Entre 14% et 18%, intégrant les investissements humains et technologiques pour préparer le nouveau cycle de croissance

Questions - Réponses



Microsoft Teams

**Bouton lever la main
Activer le micro**



Téléphone

Touches « * » puis « 6 »



20

22

MERCI



Autres faits marquants 2021

- **Plusieurs nouveaux produits clés lancés**

Transport optique

- 2^{ème} génération OTN : ETSc, avec un premier châssis et une carte ligne 400Gbps
- Nouveaux produits WDM : un ROADM 20 degrés, un nouveau transpondeur 32GFC, un nouveau transpondeur 400G

Accès

- Nouvelle plateforme matérielle à base de puces ARM avec notamment un routeur 5G (One-5G)
- Produit 1Gbps basé sur le même système d'exploitation OneOS6 que les routeurs OneAccess

SDx & Cloud

- Développements en virtualisation (NFV) pour Swisscom, Marlink et OWF
- Progrès en SD-WAN pour OBS

- **Nouveaux projets collaboratifs innovants :**

- 3,6 M€ de financements pour le **projet NGOpt** (nouvelle génération d'équipements de transport optique haut débit) dans le cadre du plan France Relance
- **5G Opéra**, projet franco-allemand pour le développement d'applications innovantes pour les réseaux privés 5G via des solutions matérielles et logicielles ouvertes et/ou virtualisées



Drivers de marché

Un monde digital

- 5 milliards d'individus possèdent au moins un smartphone
- 25 milliards de dispositifs IoT d'ici 2025
 - Accélération des tendances sous l'effet de la pandémie

Cloud & Edge

- Distribution flexible des ressources pour une utilisation à la demande
- Accroissement des modes collaboratifs et travail en temps-réel
- Travailler de n'importe où avec des performances « comme au bureau »

Fournisseurs de services

- Cœur de réseau : renforcer l'optique
- Edge : rapprocher la puissance de calcul et les moyens télécoms des utilisateurs
- Accès : 5G / moins de latence
 - Management : virtualisation / tout software (SDN)